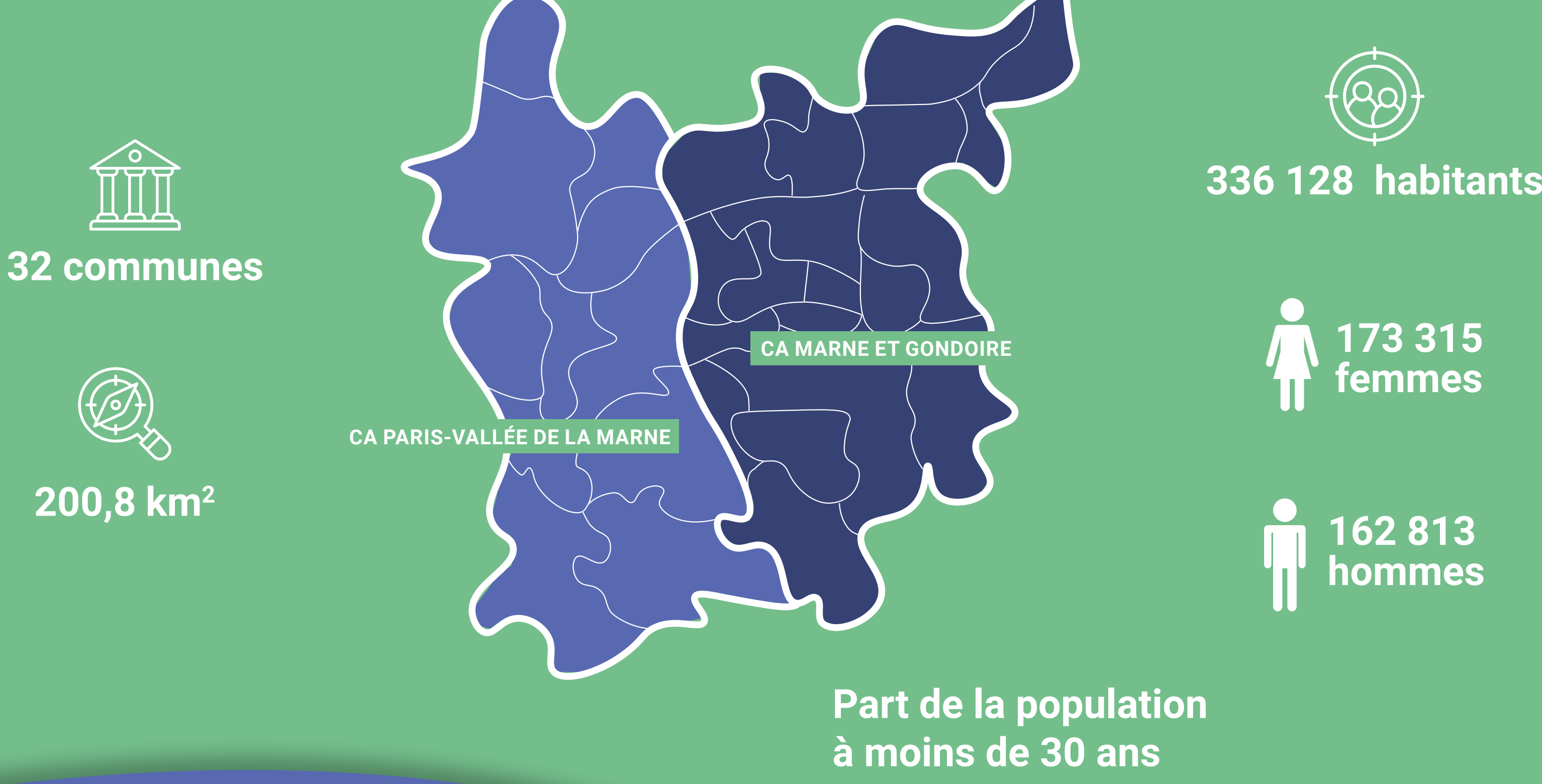




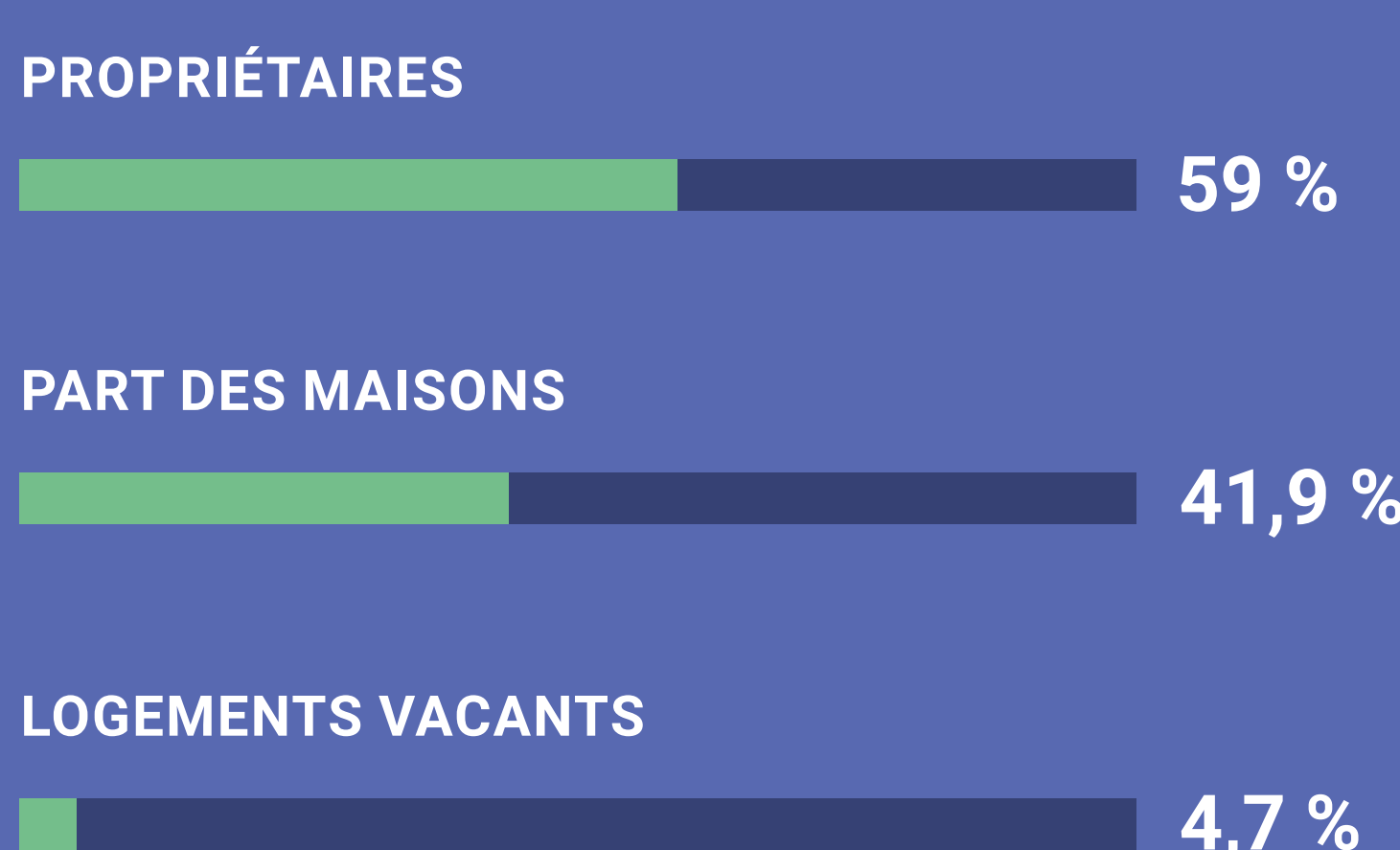
LE TERRITOIRE ET SA POPULATION



CADRE DE VIE

- 73,7 km² d'espaces verts et naturels
- 22 km de bord de Marne
- 56 plans d'eau
- 3 îles de loisirs

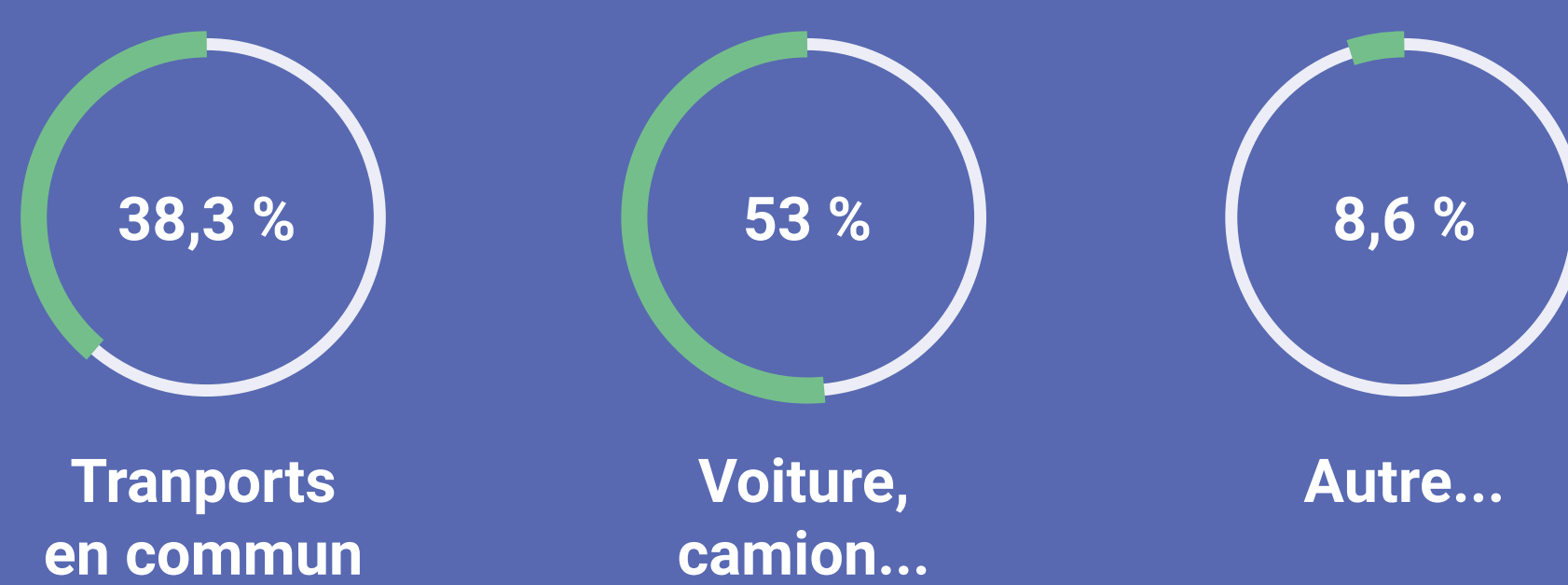
LOGEMENTS



TRANSPORTS

- 3 lignes de RER
- 2 gares du Grand Paris Express
- 3 ports
- 254 km de voies cyclables
- Proximité des aéroports et gares TGV

PART DES MOYENS DE TRANSPORTS UTILISÉS POUR SE RENDRE AU TRAVAIL EN 2019



ÉDUCATION & RECHERCHE

- 1^{ère} université française en matière d'apprentissage
- 19 000 étudiants
- 22 établissements d'enseignement supérieur
- Ecole de l'excellence de Ferrières-en-Brie

- Campus de la Cité Descartes
- 2 000 enseignants chercheurs
- 34 laboratoires de recherche
- R&D de la ville durable
- 1 FabLab

Efficacity
Erganeo
CSTB
FCBA

EMPLOI

8 631 établissements (INSEE 2021)

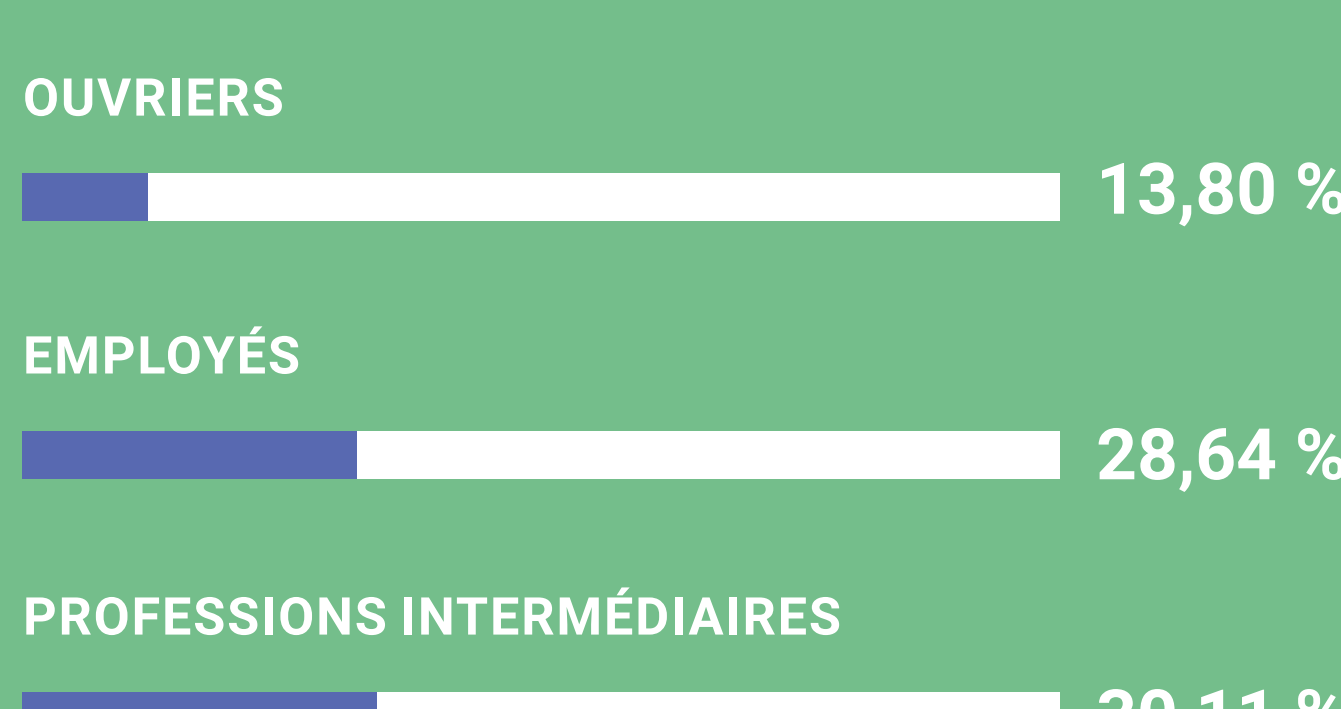
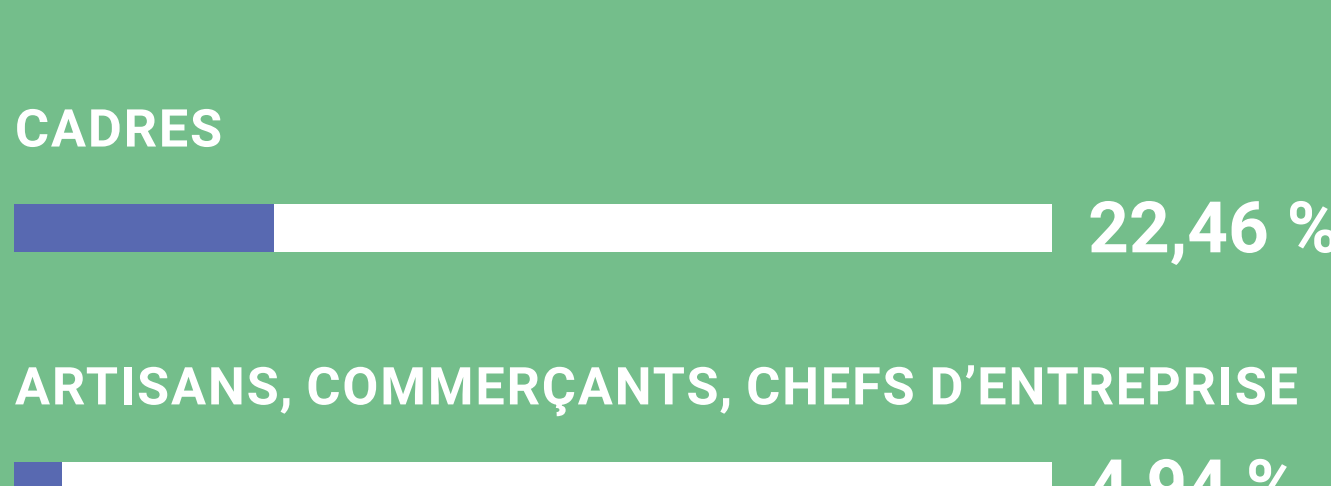
100 289 effectif salariés

221 712 actifs
(4% Ile-de-France)

154 789 en emploi

Taux d'emploi 0,70%

CATÉGORIE SOCIOPROFESSIONNELLE DES ACTIFS AYANT UN EMPLOI



ZOOM SUR L'INDUSTRIE

Source : Fond Jawg - OpenStreetMap contributors | CCI Seine-et-Marne - IGN GeoFla - au 31/12/2021

RÉPARTITION DES EFFECTIFS DU SECTEUR INDUSTRIEL EN 2021

- 9 651 effectifs salariés
- 1 069 établissements

10,5% PART DE L'INDUSTRIE SUR LE TERRITOIRE



L'ACCUEIL DES ENTREPRISES EN CHIFFRES

SURFACE DE PARC D'ACTIVITÉ

1 791 ha

- 1 incubateur
- 11 espaces de coworking
- 1 hôtel d'entreprise
- 8 centres d'affaires
- 37 polarités économiques

LES PLUS IMPORTANTS EMPLOYEURS

- Acorus
- Bureau Veritas
- Conforama
- EDF
- FIVES
- SODIS
- TECH DATE & TSO